

**Проверочная работа  
по ИСТОРИИ**

**7 класс**

**Вариант 4**

**Инструкция по выполнению работы**

На выполнение работы по истории даётся 60 минут. Работа включает в себя 12 заданий. Часть 1 работы посвящена истории России и истории зарубежных стран (история Нового времени), в части 2 предложено задание по истории Вашего родного края.

Ответы на задания запишите в поля ответов в тексте работы. В случае записи неверного ответа зачеркните его и запишите рядом новый.

При необходимости можно пользоваться черновиком. Записи в черновике проверяться и оцениваться не будут.

Советуем выполнять задания в том порядке, в котором они даны. В целях экономии времени пропускайте задание, которое не удаётся выполнить сразу, и переходите к следующему. Если после выполнения всей работы у Вас останется время, то Вы сможете вернуться к пропущенным заданиям.

***Желаем успеха!***

## Часть 1

**В этой части работы даны задания по истории России и истории зарубежных стран в Новое время.**

1

Установите соответствие между событиями (процессами) и их участниками: к каждой позиции первого столбца подберите соответствующую позицию из второго столбца.

## СОБЫТИЯ (ПРОЦЕССЫ)

- А) присоединение Казанского ханства к России
- Б) разгром Непобедимой армады
- В) издание Новоторгового устава

## УЧАСТНИКИ

- 1) Альбрехт фон Валленштейн
- 2) А.М. Курбский
- 3) М.В. Скопин-Шуйский
- 4) Фрэнсис Дрейк
- 5) А.Л. Ордин-Нащокин

Запишите в таблицу выбранные цифры под соответствующими буквами.

Ответ:

А	Б	В

2

Запишите термин, о котором идёт речь.

Древнейший вид феодальной земельной собственности в России, родовое имение, переходившее по наследству.

Ответ: \_\_\_\_\_.

**Прочтите отрывок из исторического источника и выполните задание 3.**

«...Во время царствования тирана в Москве жили Годуновы, род татарского происхождения. Они уже давно жили в Московии, предки их перешли к московским или владимирским князьям, ибо во Владимире, бывшем некогда столицей Московского царства, находился великокняжеский престол... Из этого рода Фёдор взял себе жену ещё при жизни своего отца-тирана, и в течение трёх лет у него не было от неё наследника, она родила одну только дочь, которая вскоре умерла».

3

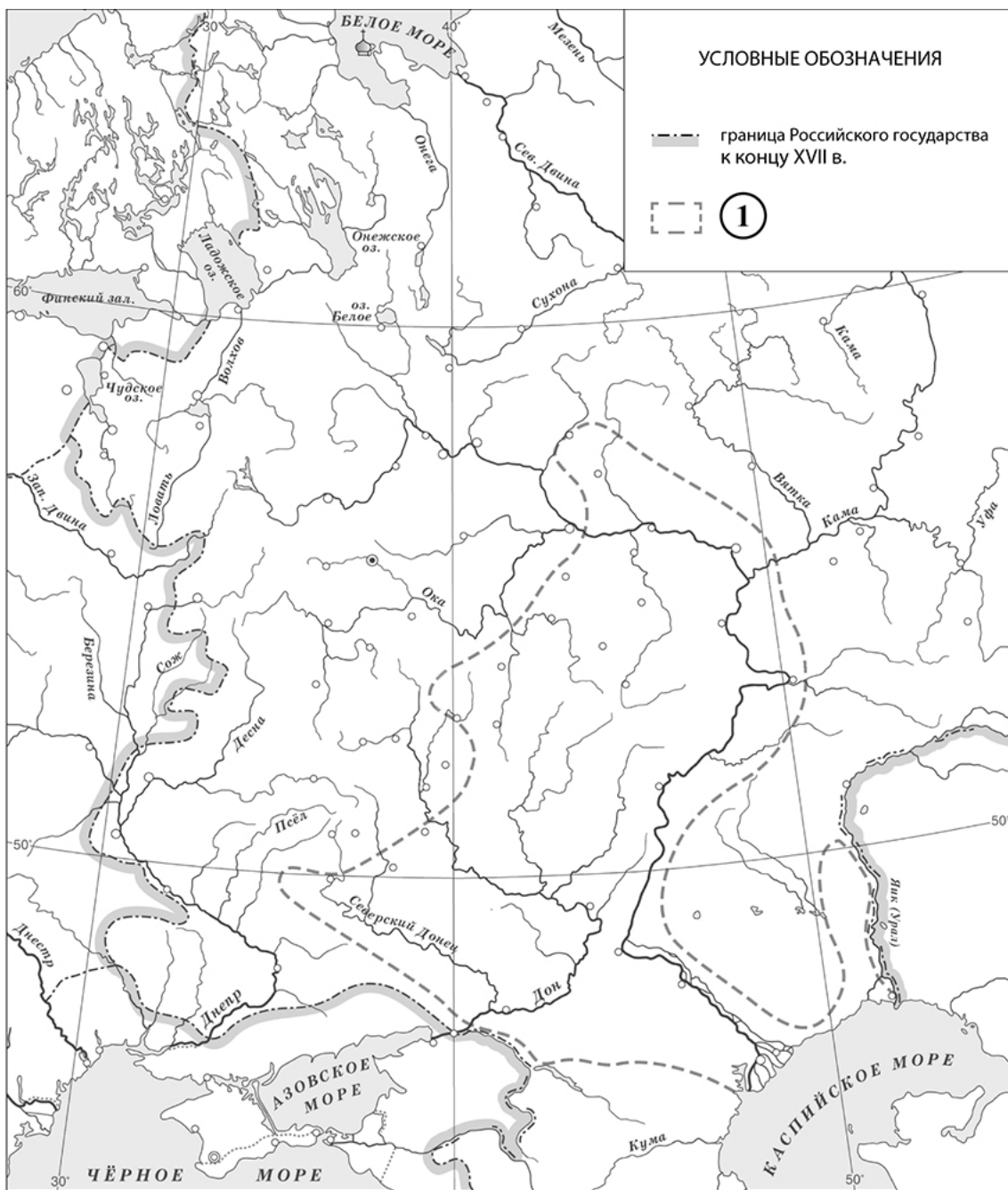
Назовите царя, которого автор называет тираном.

Ответ: \_\_\_\_\_

Укажите любую одну внутривластную меру (мероприятие), принятую в период правления названного в тексте Фёдора.

Ответ: \_\_\_\_\_

Рассмотрите карту и выполните задания 4, 5.



4 Назовите фамилию предводителя народного восстания, границы которого обозначены в легенде карты цифрой «1».

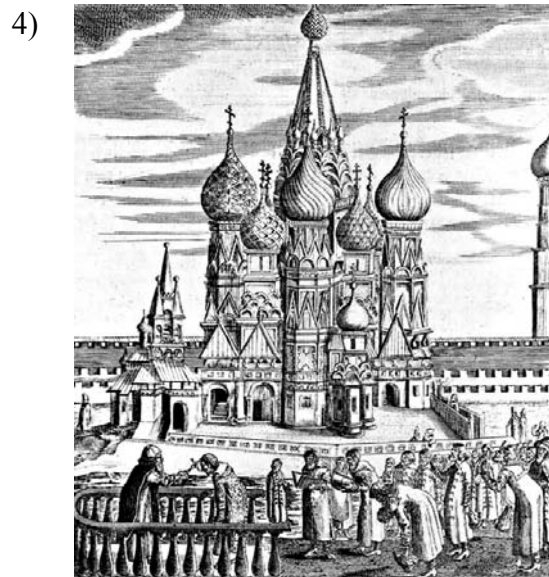
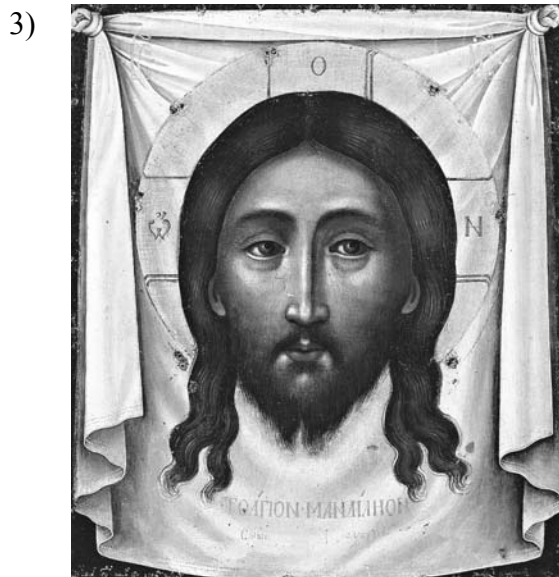
Ответ: \_\_\_\_\_.

5 Подпишите на карте города Царицын и Симбирск.



**Ознакомьтесь с приведённым перечнем и изображениями памятников культуры и выполните задания 6, 7.**

- 1) «Синописис, или Краткое описание о начале русского народа»
- 2) «История о великом князе Московском»



6) Какие из приведённых памятников культуры были созданы в XVI в.? Выберите **два** памятника культуры и запишите в таблицу цифры, под которыми они указаны.

Ответ: 

--	--

7) Создателем какого из приведённых памятников культуры является Андрей Курбский? Укажите порядковый номер этого памятника культуры.

Ответ: 

--

8) Укажите время, с точностью до десятилетия, когда на престол был избран Михаил Романов. Укажите одно любое событие из истории зарубежных стран, относящееся к этому же веку и десятилетию. Не следует указывать событие из истории международных отношений, одной из сторон которого была Россия.

Время с точностью до десятилетия: \_\_\_\_\_

Событие из истории зарубежных стран: \_\_\_\_\_

\_\_\_\_\_

\_\_\_\_\_



*Прочтите перечень из четырёх событий (процессов). Выберите ОДНО событие (процесс) из перечня, а затем выполните задания 10, 11, рассматривая в каждом из заданий выбранное событие (процесс).*

*Перед выполнением каждого из заданий 10, 11 укажите букву, которой выбранное событие (процесс) обозначено в перечне. Указанные в заданиях 10, 11 буквы должны быть одинаковыми.*

**Перечень событий (процессов)**

- А) проведение политики опричнины                      Б) освобождение Москвы от польско-литовских интервентов
- В) присоединение к России Казанского ханства      Г) полная отмена местничества

10

Выбранное событие (процесс):  (укажите букву в перечне).

Укажите год (годы), к которому(-ым) относится выбранное Вами событие (процесс). Приведите два любых факта, характеризующие ход этого события (процесса).

Год (годы): \_\_\_\_\_

Факты: \_\_\_\_\_

\_\_\_\_\_

\_\_\_\_\_

\_\_\_\_\_

\_\_\_\_\_

11

Выбранное событие (процесс):  (укажите букву в перечне).

Используя знание исторических фактов, объясните, почему это событие (процесс) имело большое значение (важные последствия) в истории нашей страны.

Ответ: \_\_\_\_\_

\_\_\_\_\_

\_\_\_\_\_

\_\_\_\_\_

\_\_\_\_\_

